

Procédure d'installation d'une imprimante Kyocera pour la comptabilité

1. **Télécharger** le pilote de l'imprimant
2. **Décompresser** le fichier sur le bureau
3. **Aller** vers Paramètres de Windows > Périphériques > Imprimantes et numériseurs

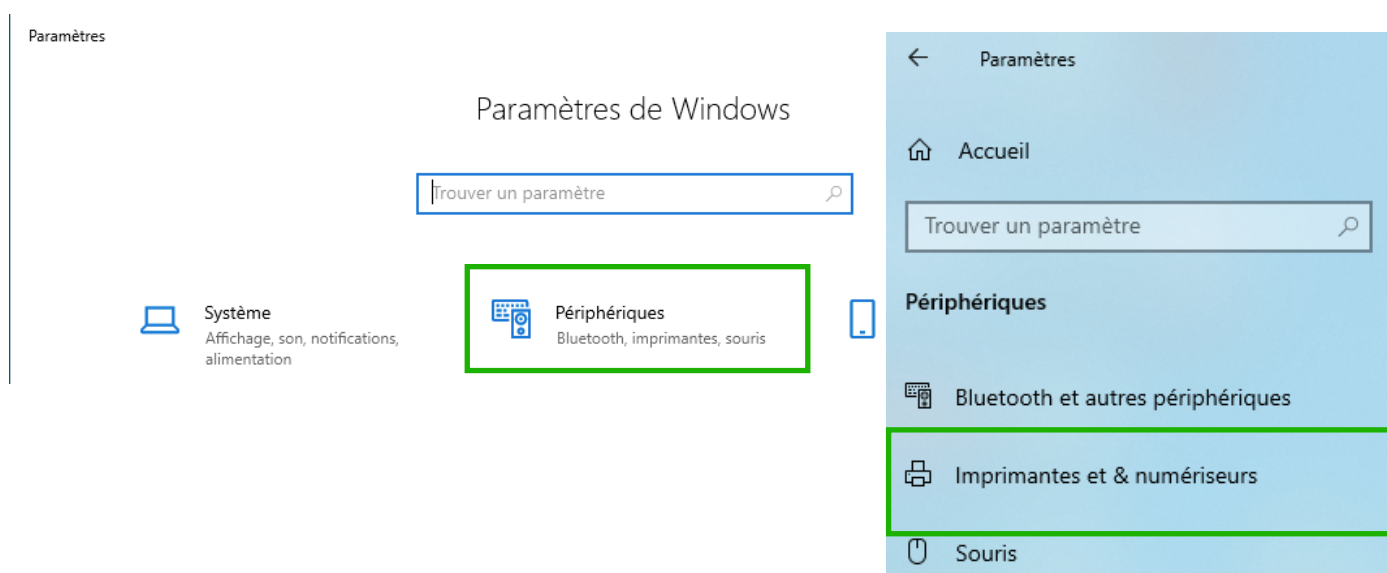


Figure 1

4. **Cliquer** sur *Ajouter une imprimante ou un scanneur*.

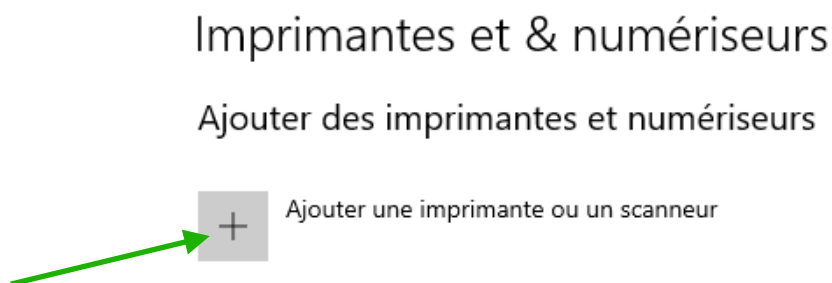


Figure 2

5. **Aller** à la fin de la liste des imprimantes qui sont apparues et **cliquer** sur "L'imprimante que je veux n'est pas répertoriée".

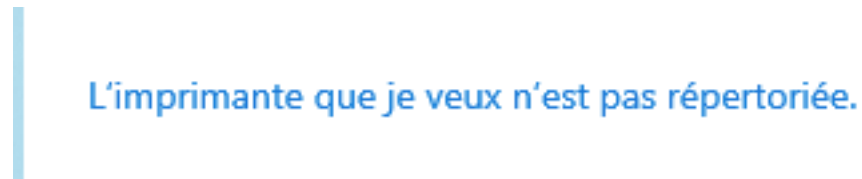


Figure 3

6. **Sélectionner** "Ajouter une imprimante à l'aide d'une adresse IP ou nom d'hôte" et cliquer suivant.

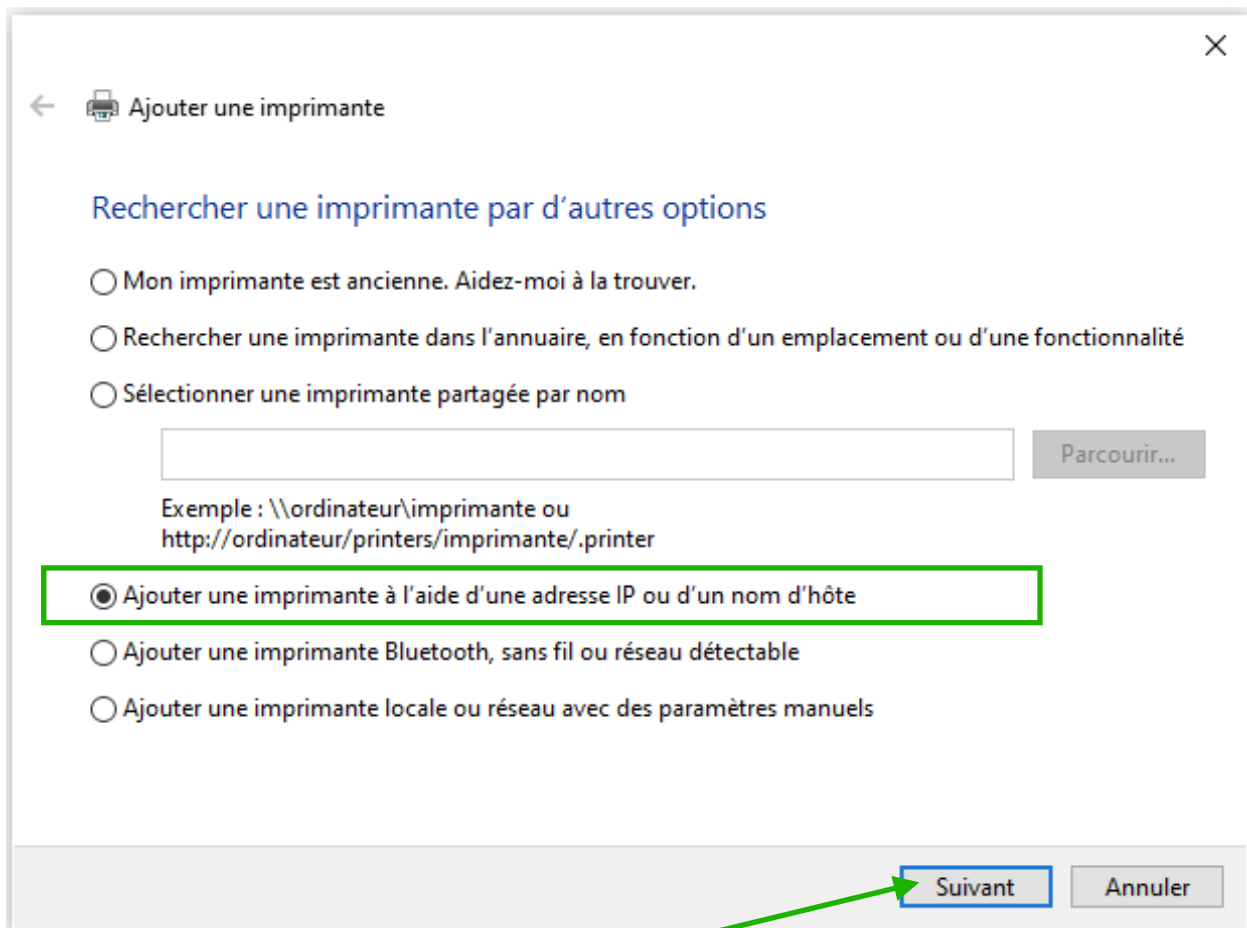


Figure 4

7. **Saisir** les informations suivantes :

Type de périphérique : Périphérique TCP/IP
Nom d'hôte ou adresse IP : darnets
Nom du port : darnets_port

8. **Décocher** l'option "*Interroger l'imprimante et sélectionner automatiquement le pilote à utiliser*" et **cliquer** Suivant.

← Ajouter une imprimante

Entrer un nom d'hôte ou une adresse IP d'imprimante

Type de périphérique : Périphérique TCP/IP

Nom d'hôte ou adresse IP : darnets

Nom du port : darnets_port

Interroger l'imprimante et sélectionner automatiquement le pilote à utiliser

La détection automatique détecte les imprimantes WSD et TCP/IP.
Pour rechercher des imprimantes IPP, veuillez sélectionner IPP dans la zone de liste déroulante.

Suivant Annuler

Figure 5

Remarque

La détection du port TCP/IP peut prendre quelques secondes avant d'afficher la prochaine étape.

9. **Sélectionner** Personnalisé et puis cliquer sur Paramètres

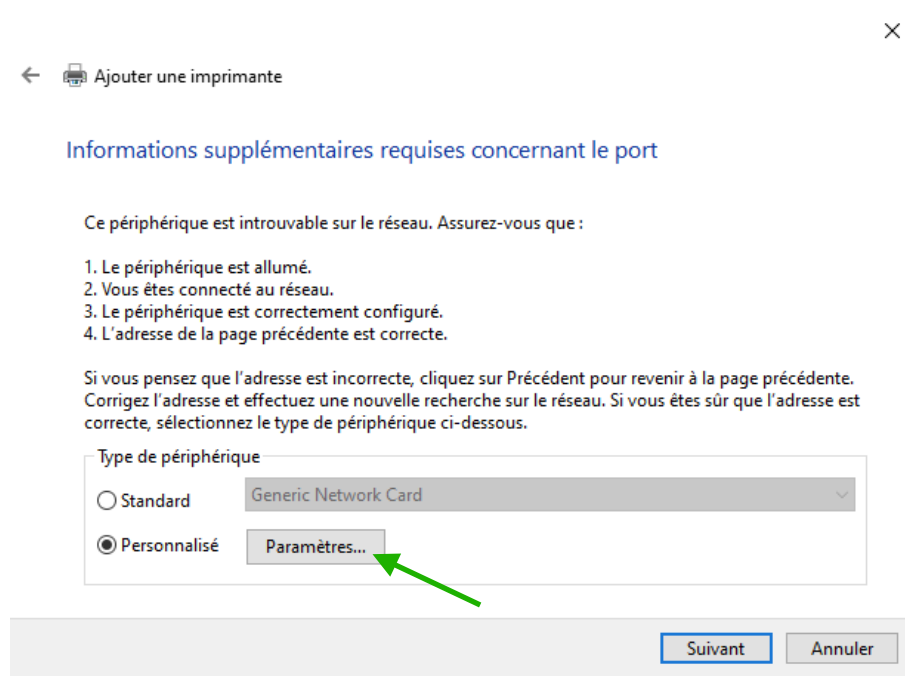


Figure 6

10. **Cocher** LPR depuis la section protocole
11. **Saisir** le nom de la file d'attente et **cocher** "Comptage des octets LPR activé" depuis la section *Paramètres LPR*.
12. **Cliquer** sur "OK"
13. **Cliquer** "Suivant"

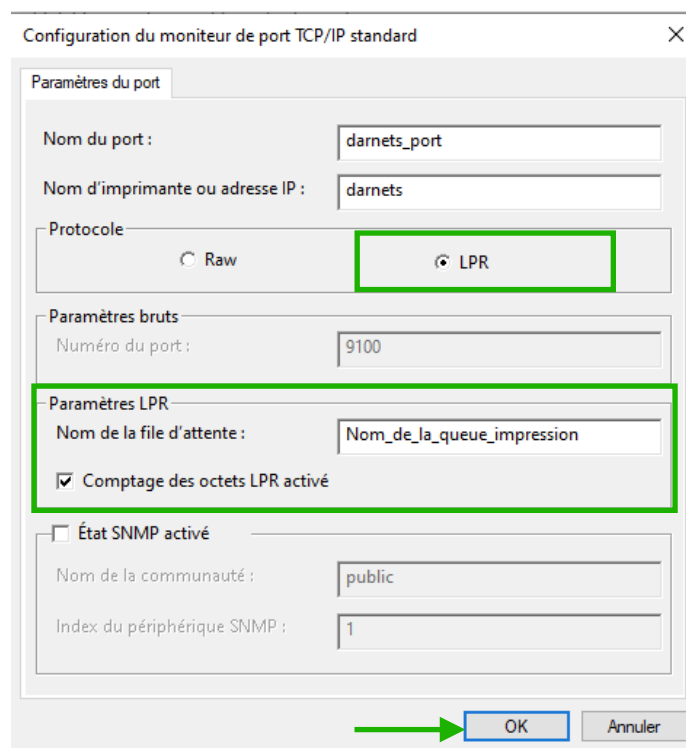


Figure 7

14. **Cliquer** sur le bouton "Disque fourni".

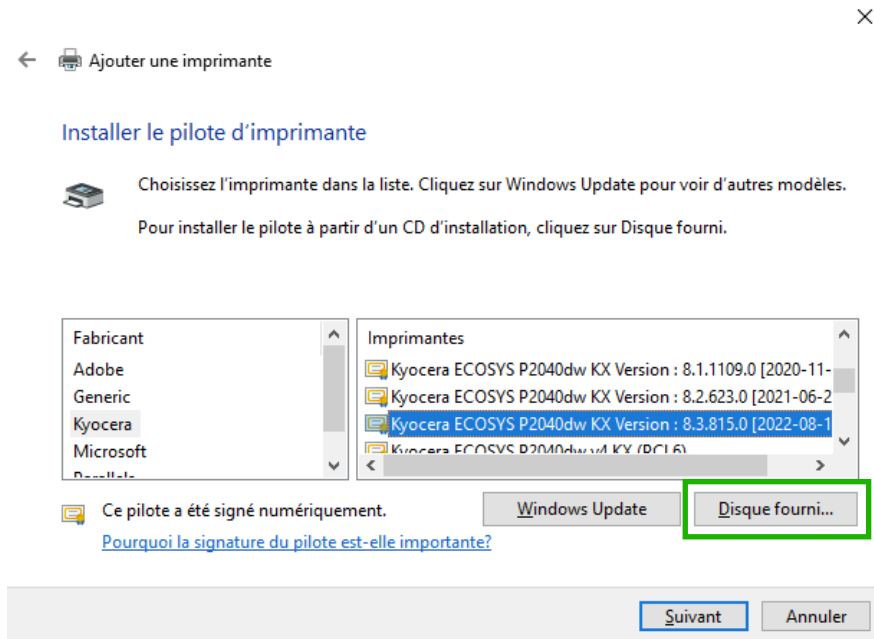


Figure 8

14. **Cliquer** sur le bouton "Parcourir...".

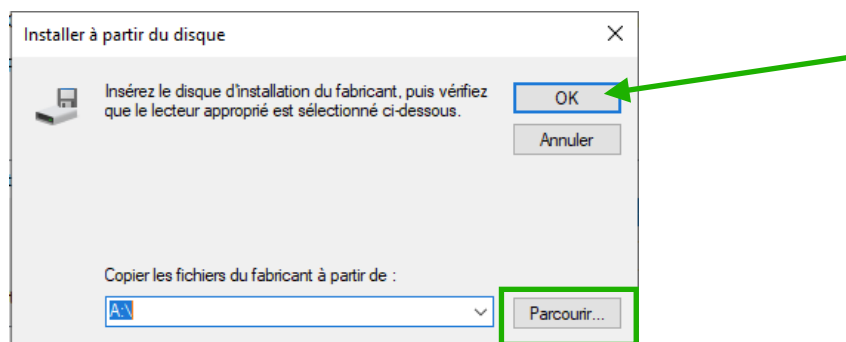


Figure 9

14. **Ouvrir** le dossier 64bit et **sélectionner** le fichier *OEMSETUP.INF*

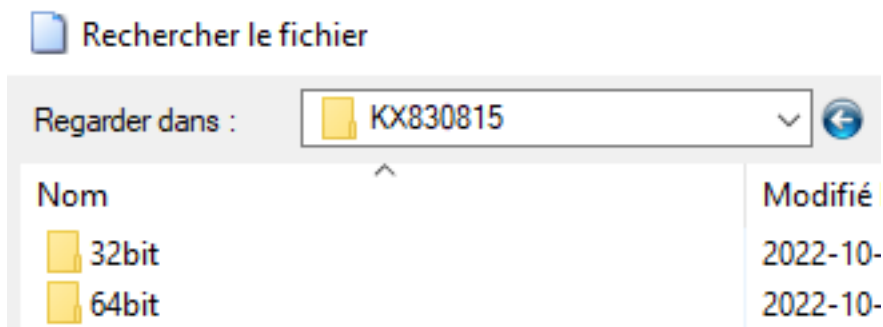


Figure 10

15. **Cliquer** sur Ouvrir (Figure 11) et sur "OK" (Figure 9).

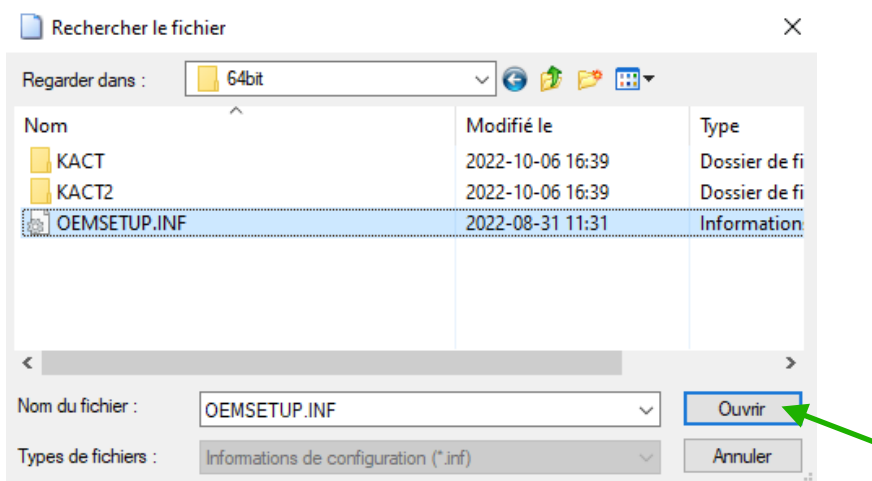


Figure 11

16. **Sélectionner** le modèle de l'imprimante concernée et cliquer "Suivant".

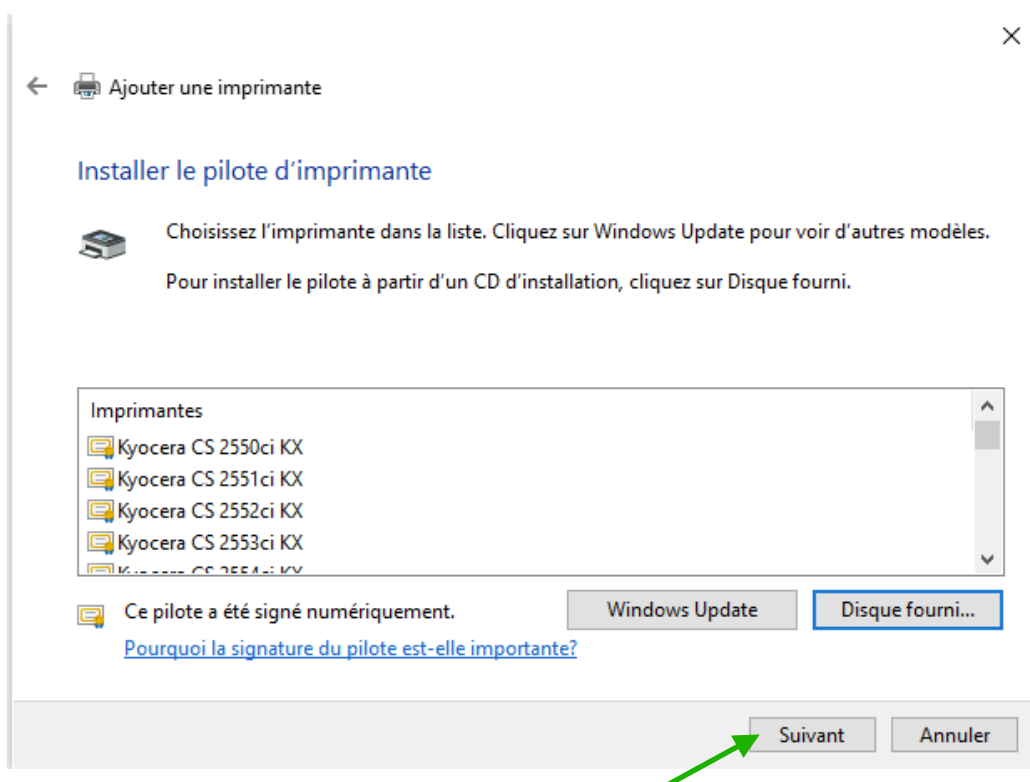
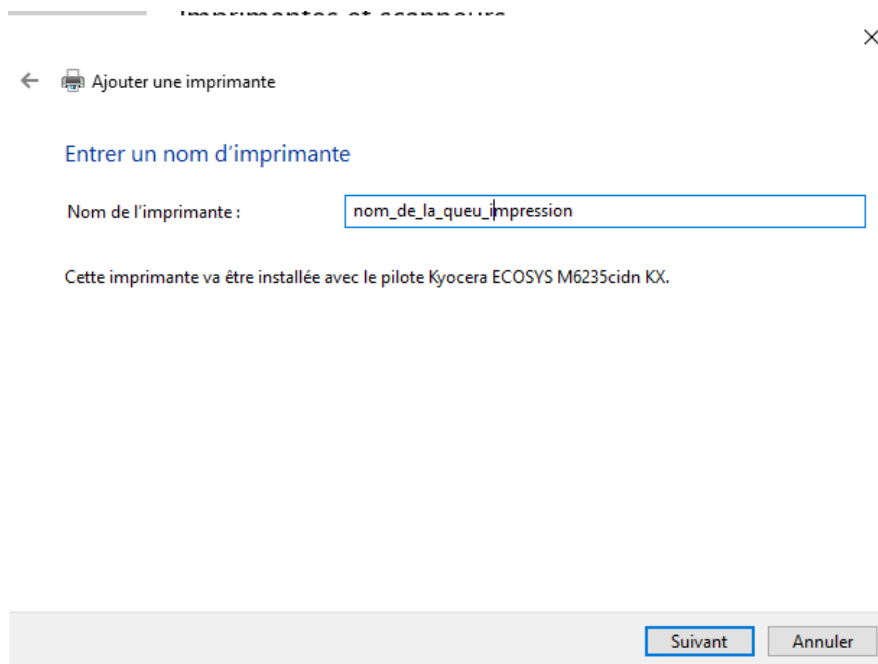


Figure 12

Remarque

Si proposé, **Cocher** "Remplacer le pilote actuel" et cliquer "Suivant".

17. **Renommer** le nom de l'imprimante et **cliquer** "Suivant".



Imprimantes et scanners

← Ajouter une imprimante

Entrer un nom d'imprimante

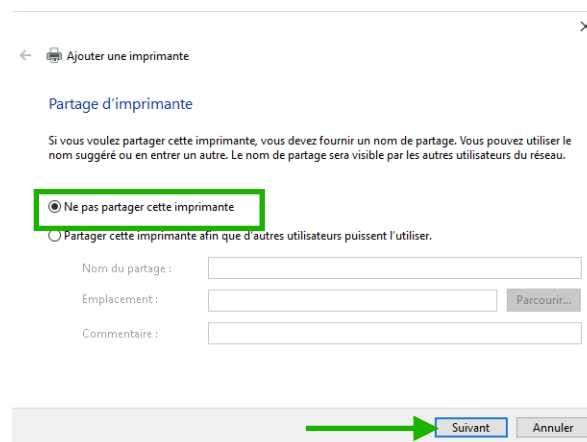
Nom de l'imprimante :

Cette imprimante va être installée avec le pilote Kyocera ECOSYS M6235cidn KX.

Suivant Annuler

Figure 13

18. **Sélectionner** "Ne pas partager cette imprimante" et "Suivant" afin de compléter l'ajout de l'imprimante.



← Ajouter une imprimante

Partage d'imprimante

Si vous voulez partager cette imprimante, vous devez fournir un nom de partage. Vous pouvez utiliser le nom suggéré ou en entrer un autre. Le nom de partage sera visible par les autres utilisateurs du réseau.

Ne pas partager cette imprimante

Partager cette imprimante afin que d'autres utilisateurs puissent l'utiliser.

Nom du partage :

Emplacement : Parcourir...

Commentaire :

Suivant Annuler

Figure 14

19. **Aller** vers Paramètres de Windows > Périphériques > Imprimantes et numériseurs
20. **Sélectionner** l'imprimante précédemment ajoutée et **cliquer** sur "Gérer"

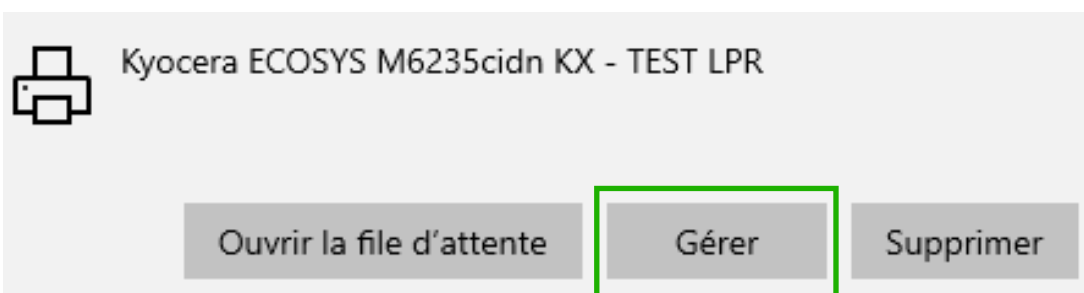


Figure 15

21. **Cliquer** sur "Propriétés de l'imprimante"

🏠 Kyocera ECOSYS M6235cidn KX - TEST LPR

Gérer votre appareil

État de l'imprimante : En attente

Ouvrir la file d'attente d'impression

[Imprimer une page de test](#)

[Exécuter l'utilitaire de résolution des problèmes](#)

[Propriétés de l'imprimante](#)

[Préférences d'impression](#)

[Propriétés du matériel](#)

Figure 16

22. Depuis l'onglet "Paramètres du périphérique", **sélectionner** le nombre de bacs que votre imprimante possède.
23. **Cliquer** sur le bouton depuis la zone d'Aperçu de l'image.
24. **Sélectionner** *KDPL* comme langue disponible et cliquer sur "OK".
25. **Cliquer** sur le bouton "Administrateur"

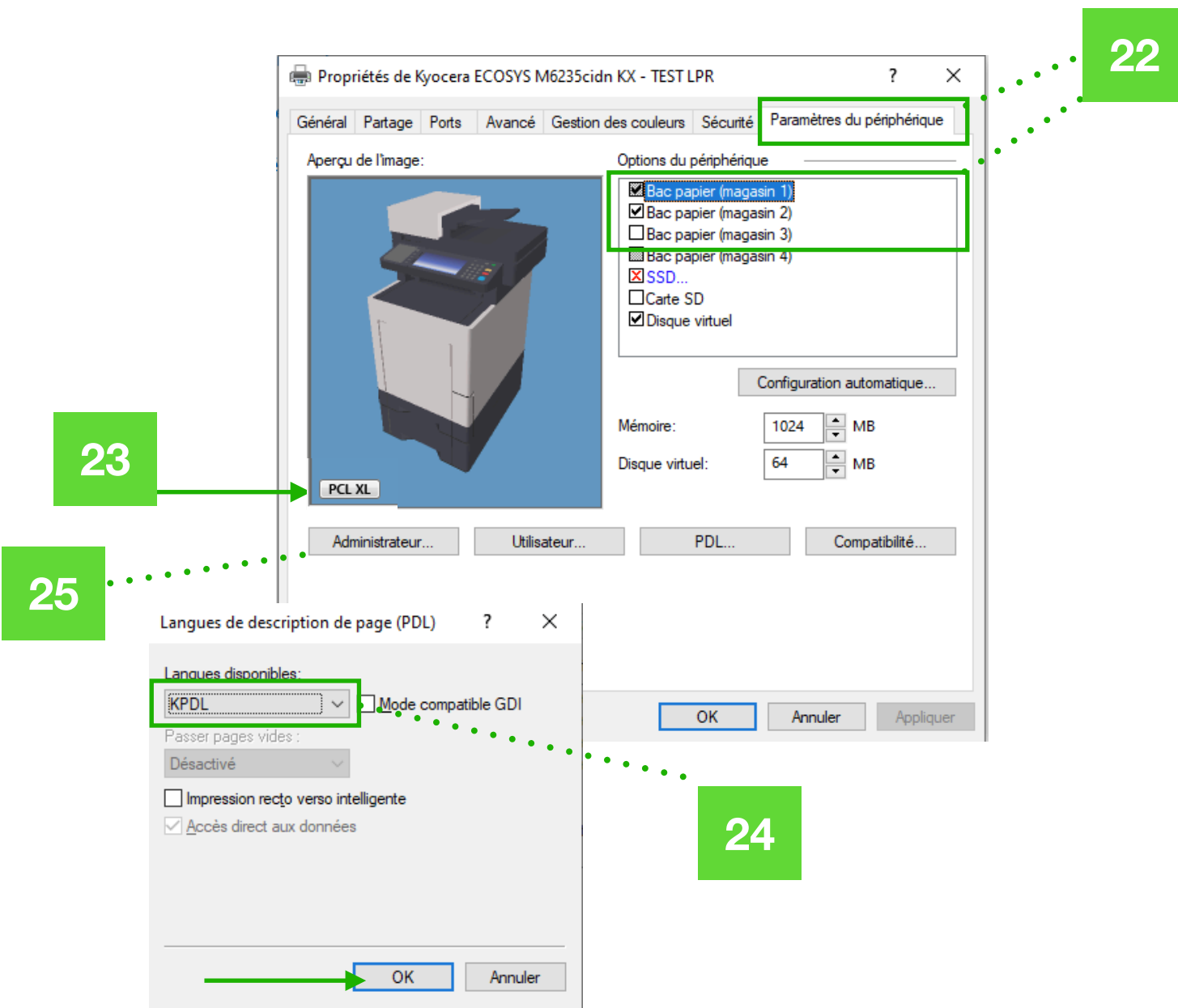


Figure 17

26. **Cliquer** sur l'onglet "Comptabilité des tâches d'impression"
27. **Cocher** l'option "Comptabilité des tâches d'impression".
28. **Sélectionner** l'option "Demander l'identifiant de compte" et cliquer "OK".

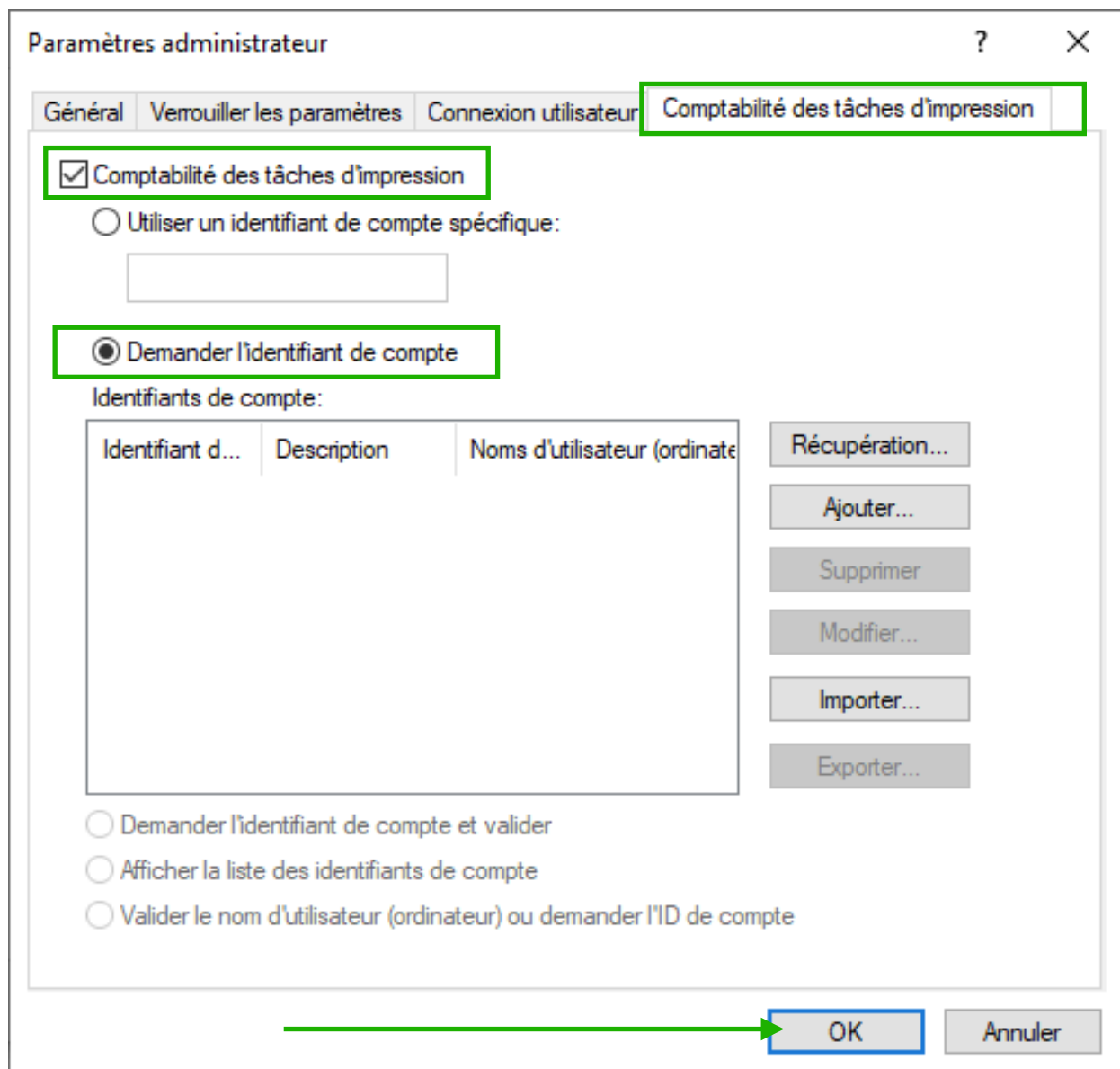


Figure 18

29. Toujours depuis la page des propriétés de l'imprimante, **cliquer** l'onglet "Avancé" et puis sur "Impression par défaut".

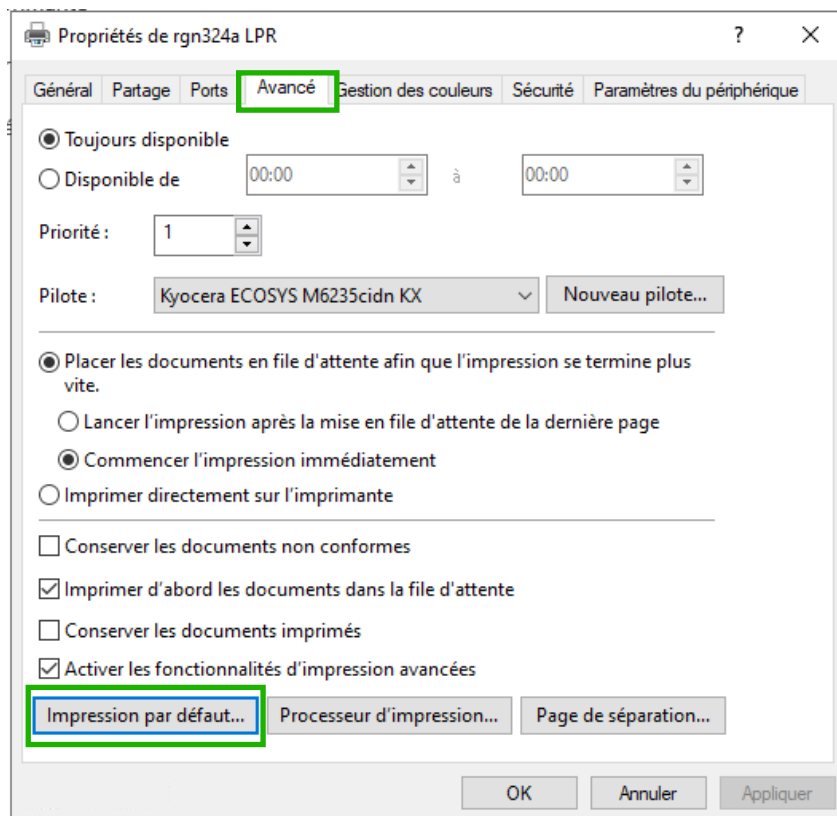


Figure 19

30. Si ce n'est pas déjà le cas, **configurer** la taille de page et la taille d'impression afin qu'elles soient configurées sur "Letter" et "Letter 100%".
31. Si désiré, **cocher** le noir et blanc comme couleur d'impression par défaut et **cliquer** sur "OK".

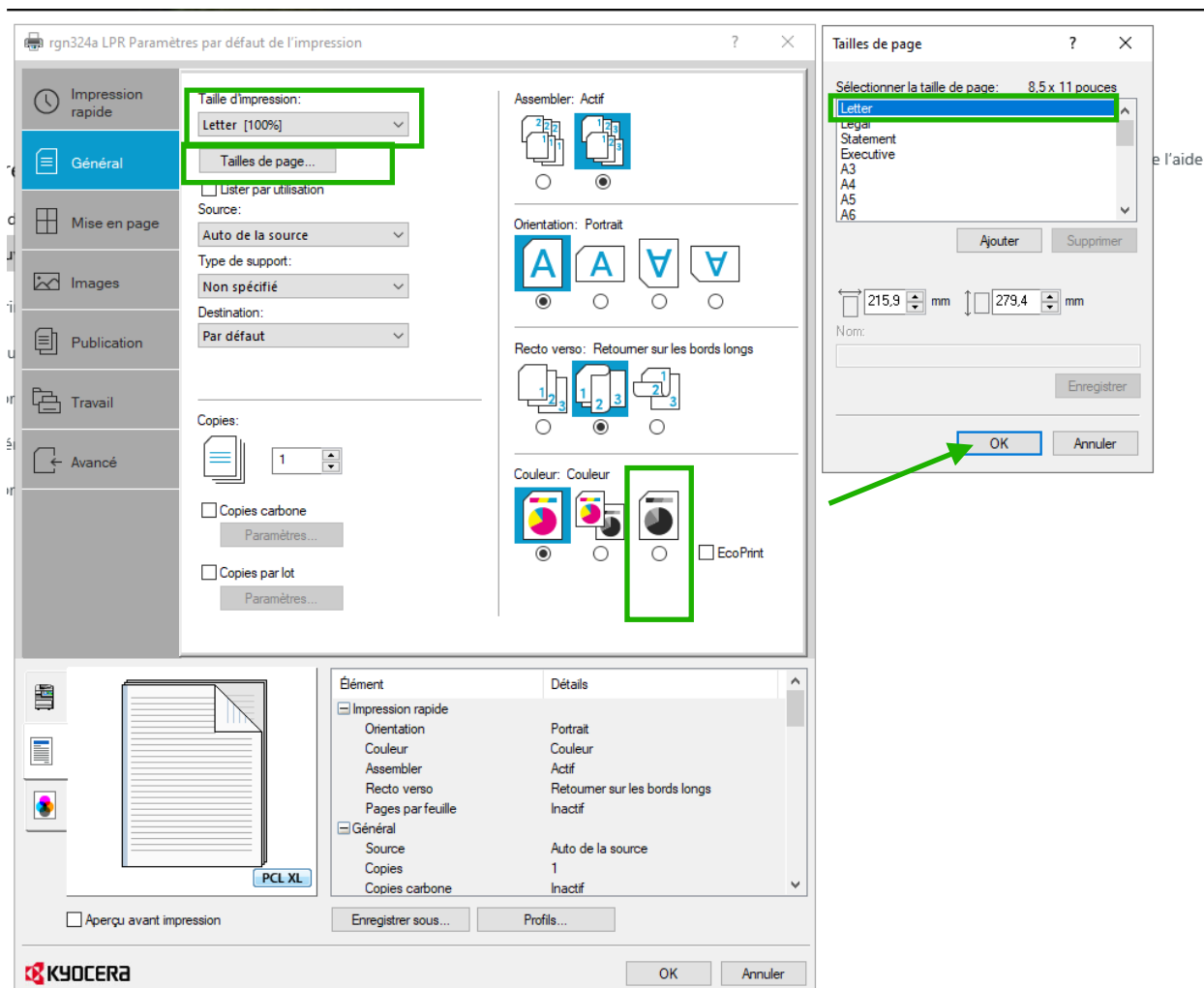


Figure 20

Configuration terminée