
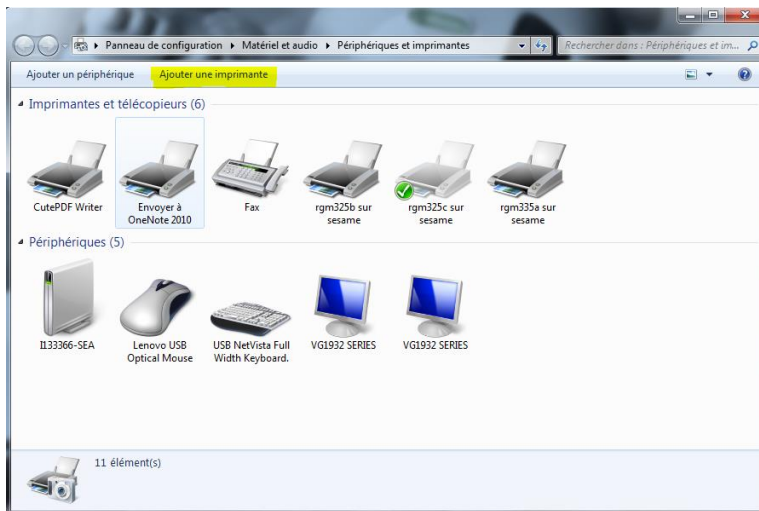
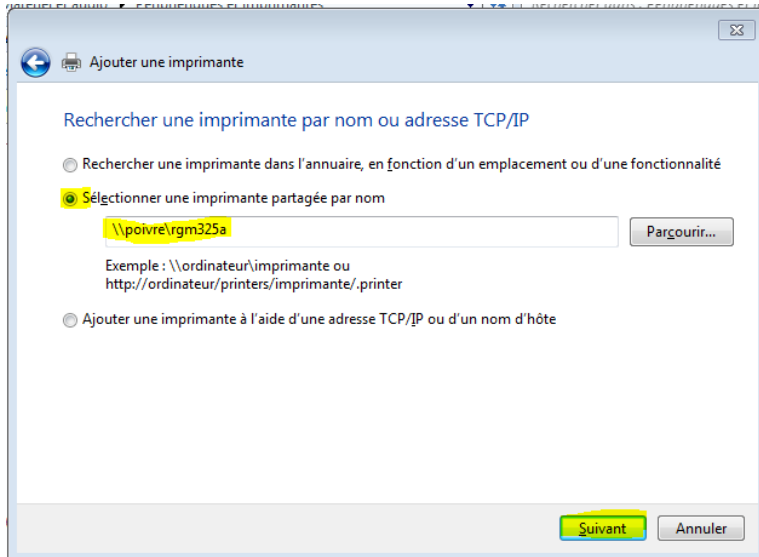


Procédure d'installation d'une imprimante dans Windows 7

- Faire Démarrer  et aller dans « **Périphériques et imprimantes** »
- Cliquer sur « **Ajouter une imprimante** »



- Cliquer sur « **Ajouter une imprimante réseaux, sans fils ou Bluetooth** »
- Cliquer sur « **L'imprimante que je veux n'est pas répertoriée** » Dans le champ entrer : **\\POIVRE\NomImprimante** (Ex : rgm325a)



- Faire « **Suivant** » deux fois et ensuite mettre crochet dans « **Définir en tant qu'imprimante par défaut** » si vous voulez que cette imprimante soit par défaut.
- Faire « **Terminer** »