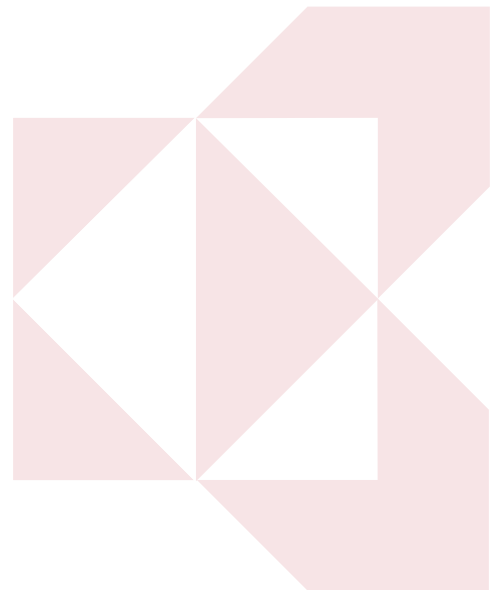


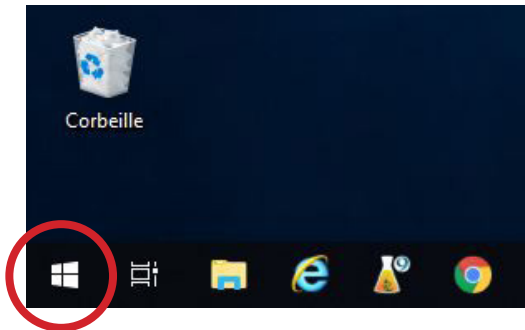
Configuration de votre nouvelle **imprimante Kyocera** et **guide d'utilisation**

Pour en savoir davantage :
sium.umontreal.ca

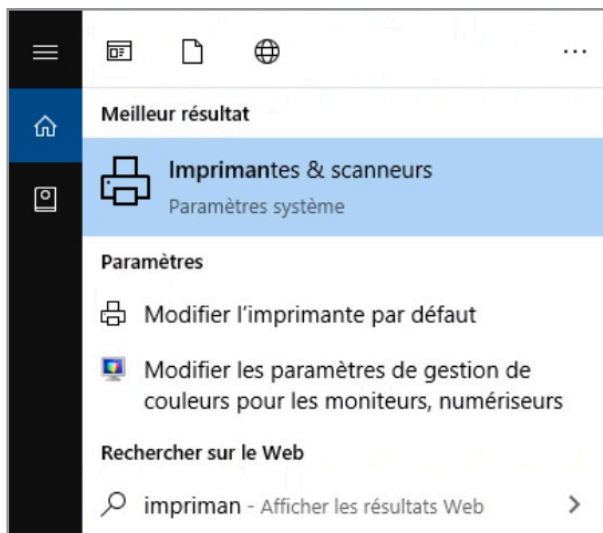


Procédure d'installation d'une imprimante dans **Windows 10**

1- Cliquer sur : l'icône «Windows» en bas à gauche

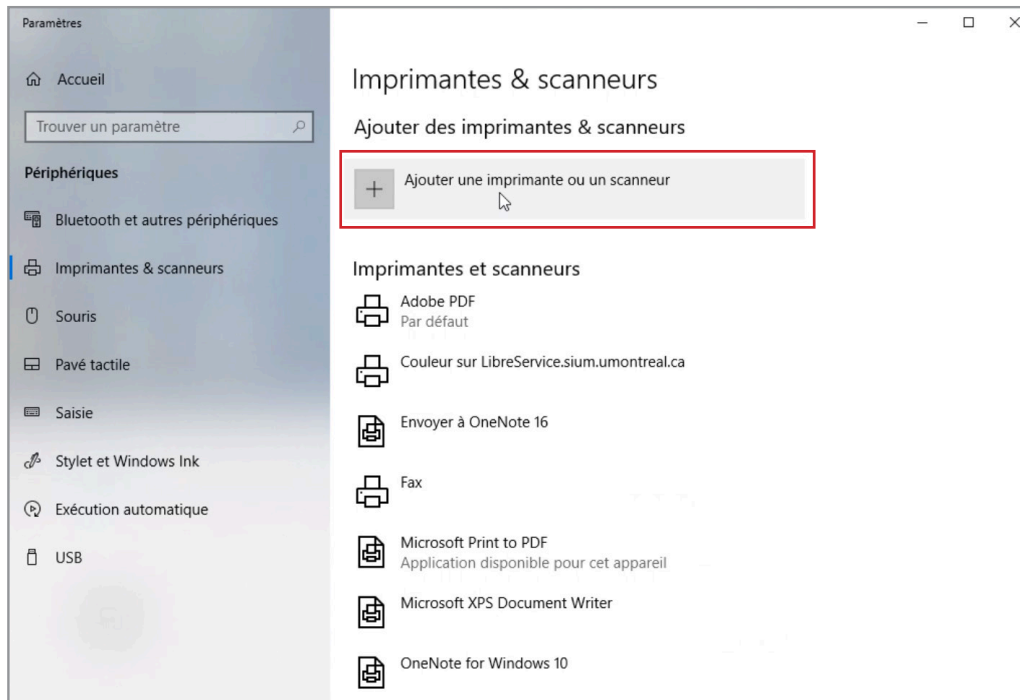


2- Rechercher : **Imprimantes & scanneurs**

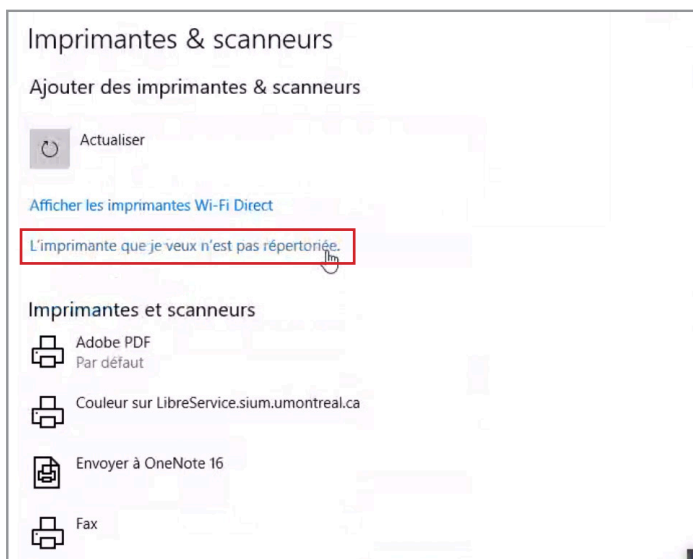


Procédure d'installation d'une imprimante dans **Windows 10**

3- Cliquer sur: Ajouter **Imprimantes & scanneurs**



4- Cliquer sur: **L'imprimante que je veux n'est pas répertoriée**

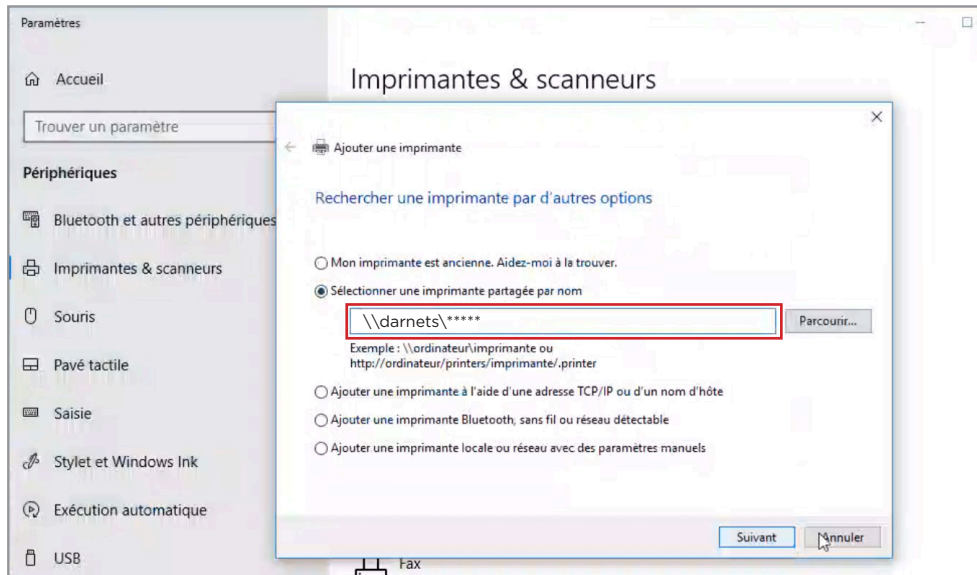


Procédure d'installation d'une imprimante dans Windows 10

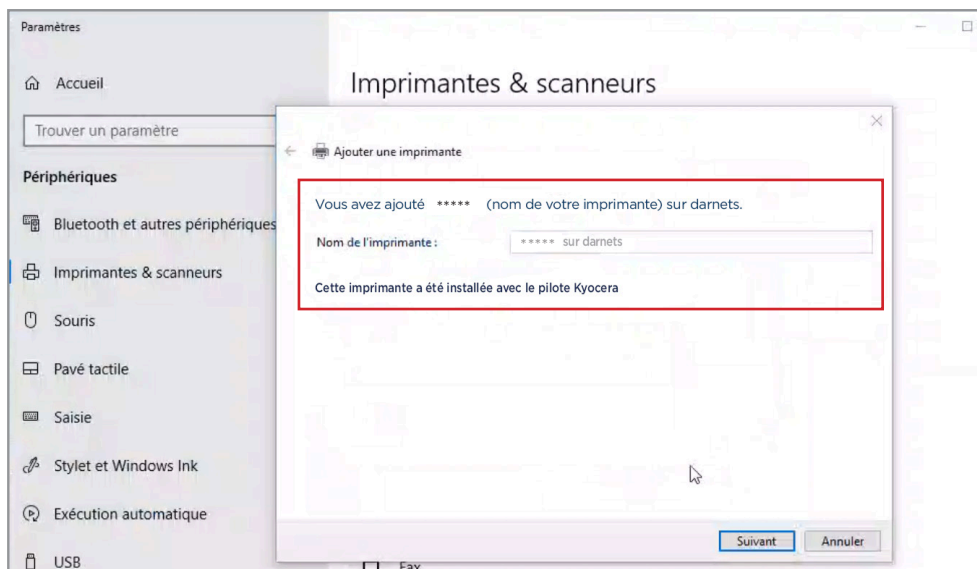
5- Sélectionner une imprimante partagée par nom et inscrire:

\\darnets***** (il faut remplacer ***** par le nom de votre imprimante)

C'est seulement le nom du serveur qui change de poivre à **darnets**

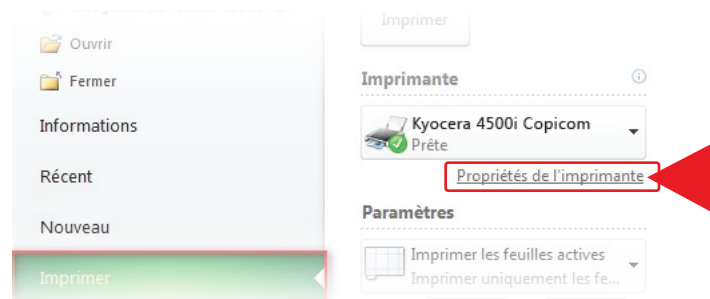
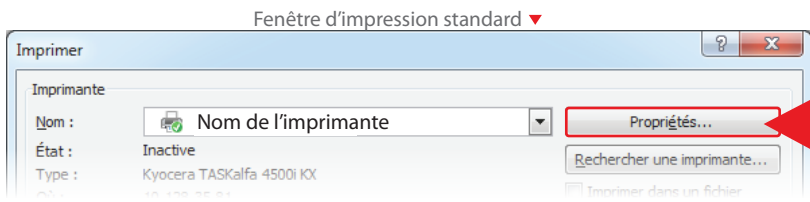


6- Votre imprimante a été ajoutée à votre liste d'imprimantes



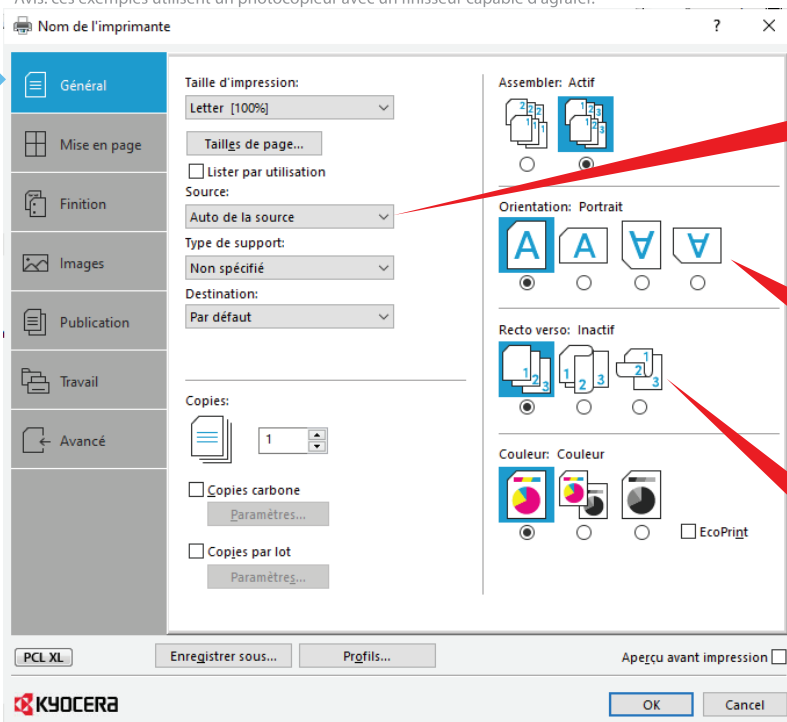
7- Lorsque votre imprimante Kyocera est fonctionnelle, **vous pouvez désinstaller l'imprimante Xerox** qui est sur le serveur Poivre

Pour avoir accès à toutes les options d'impression, appuyez sur les **propriétés** d'impression disponibles au même endroit que vous sélectionnez la quantité de copie normalement



Menu d'impression Microsoft Office 2010 et + ▲

*Avis: ces exemples utilisent un photocopieur avec un finisseur capable d'agrafer.



Onglet Général

1 Type de support

Vous permet de choisir le type de papier que vous utiliserez pour cette impression (Entête, étiquettes...) (si le type n'est pas disponible, le multifonction vous demandera d'en ajouter au bac manuel, ou de choisir une autre source de papier)

2 Orientation

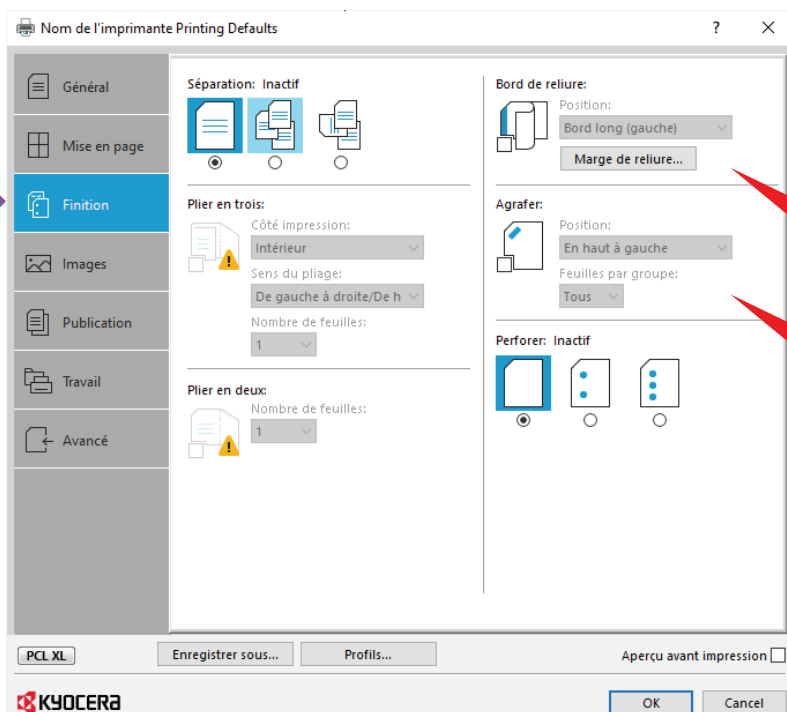
Choisissez l'option d'orientation désirée:
Dans l'ordre:

- Portrait (le plus commun, par défaut)
- Paysage (Style calendrier)

3 Recto-Verso

Choisissez l'option de Recto-verso désirée:
Dans l'ordre:

- Recto seulement (par défaut)
- Recto-verso sur le bord long (le plus commun)
- Recto-verso sur le bord court



Onglet Finition*

4 Bord de reliure

Indique sur quelle bordure sera fait la finition
La finition étant 1(les) agrafe(s)

5 Agrafer

Vous pouvez ajouter 1 ou 2 agrafe(s) et ce dans une multitude de positions.
NB: l'orientation dans l'onglet **général** et le bord de finition doivent être choisis en vue de votre choix de position de(s) l'agrafe(s)

*Exemple: pour faire un calendrier: Orientation en **paysage**, Bord de finition sur **Bord long** et agrafé en **livret (2 agrafes)***